

ANLAGE 7 ZUR BEGRÜNDUNG ZUM VORHABENBEZOGENEN BEBAUUNGSPLAN MIT GRÜNORDNUNGSPLAN NR. 119

SO LANDWIRTSCHAFT GUT SCHWABEN

ANLAGE 1 BIS 6

Siehe gesondertes Dokument bedingt durch Datengröße!

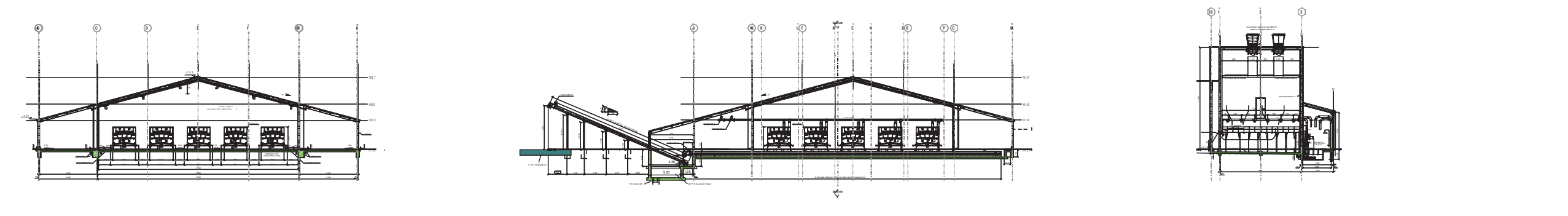
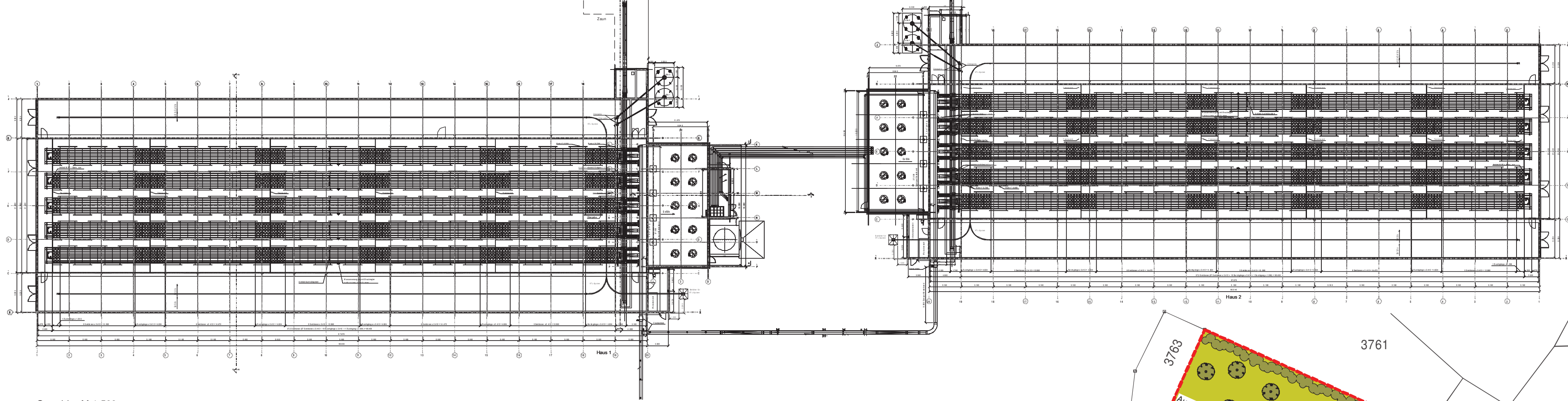
ANLAGE 7

Vorhaben – und Erschließungsplan, KomPlan (Stand 18.11.2019)

HINWEIS:

Aufgrund der erheblichen Datengröße werden die zuvor aufgelisteten ANLAGEN in dieser separaten PDF zur Verfügung gestellt. Die ANLAGEN 1 bis 7 sind als Bestandteil der Begründung zu betrachten.

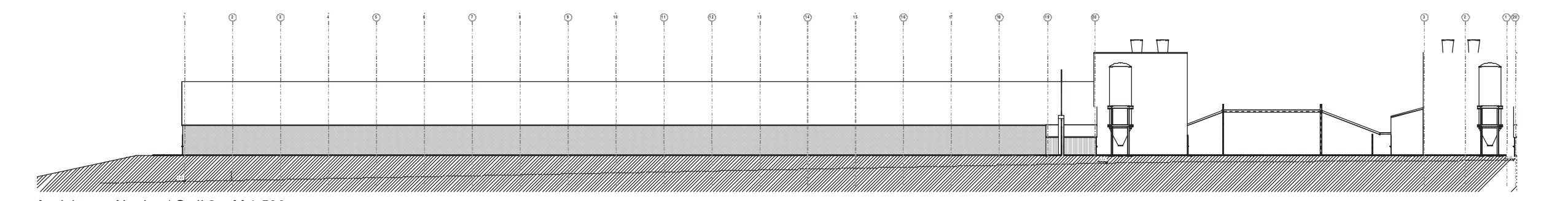
ANLAGE 7
Vorhaben – und Erschließungsplan, KomPlan (Stand 18.11.2019)



Schnitt 1 M 1:500
Nachrichtliche Übernahme
gem. Planung Schneider Bauingenieure GmbH

Schnitt 2 M 1:500
Nachrichtliche Übernahme
gem. Planung Schneider Bauingenieure GmbH

Schnitt 3 M 1:500
Nachrichtliche Übernahme
gem. Planung Schneider Bauingenieure GmbH

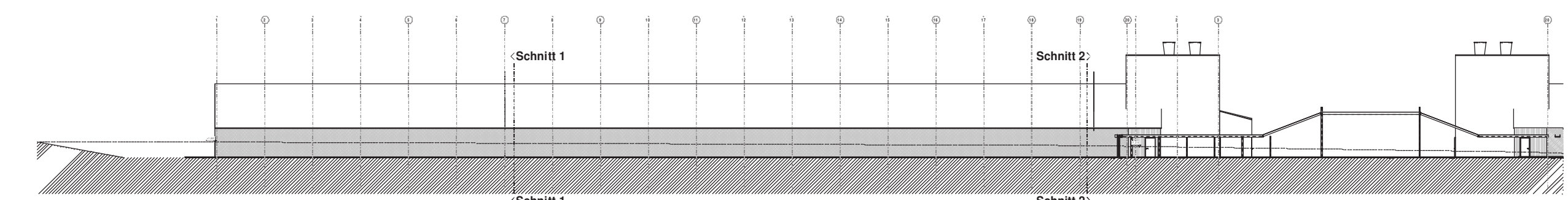


Ansicht von Norden | Stall 2 - M 1:500
Nachrichtliche Übernahme
gem. Planung Schneider Bauingenieure GmbH



Ansicht von Osten | Stall 2 - M 1:500
Nachrichtliche Übernahme
gem. Planung Schneider Bauingenieure GmbH

Ansicht von Westen | Stall 1 - M 1:500
Nachrichtliche Übernahme
gem. Planung Schneider Bauingenieure GmbH



Ansicht von Süden | Stall 1 - M 1:500
Nachrichtliche Übernahme
gem. Planung Schneider Bauingenieure GmbH

Grundriss M 1:500
Nachrichtliche Übernahme
gem. Planung Schneider Bauingenieure GmbH



LAGEPLAN M 1 : 2.000

ZEICHENERKLÄRUNG

- Geltungsbereiches des Vorhaben- und Erschließungsplanes
- Flurnummer mit Flurstücksgrenze mit Grenzstein
- Baubestand
- Legehennenstallung – bestehend
- Legehennenstallung – geplant
- Rangierflächen, befestigt - geplant
- Wirtschaftsweg, beschränkt öffentlich – bestehend
- Grünweg zum Gewässerunterhalt, beschränkt öffentlich – geplant
- Grabenverlauf
- Regenrückhaltebecken - geplant
- Retentionsbodenfilter - geplant
- Niederschlagswasserkanal, unterirdisch – geplant
- Zaun zur Abtrennung der Ausläuffläche von den Ausgleichsflächen, dem Regenrückhaltebecken, dem Bodenretentionsfilter sowie der Grünflächen
- Einzelgehölz - bestehend
- Einzelgehölz - geplant
- Gehölzgruppe (Baum-/ Strauchpflanzung) - bestehend
- Gehölzgruppe (Baum-/ Strauchpflanzung) - geplant
- Grünflächen
- Ausgleichsflächen in Form von Extensivgrünland mit Pflanzgebot - geplant
- Ausläufflächen

Flächennachweis Ausläufflächen ART DER NUTZUNG	FLÄCHE (M ²)
Fläche innerhalb des Geltungsbereiches	441.485
Nachzuweisende Ausläuffläche mit 4,00 m ² /Henne	
- Stall 1 mit 18.000 Hennen	72.000 m ²
- Stall 2 mit 35.000 Hennen	140.000 m ²
- Stall 3 mit 35.000 Hennen	140.000 m ²
Tatsächliche Ausläufflächen	387.470

Mit dem vorliegenden Geltungsbereich und der darin legenden Ausläufflächen wird der Flächenbedarf mit 4,00 m²/Henne abgedeckt. Es findet sich sogar ein Flächenüberschuss von 35.470 m².

**VORHABEN- UND
ERSCHLIESSUNGSPLAN
ZUM VORHABENBEZOGENEN
BEBAUUNGSPLAN MIT GRÜNORDNUNGSPLAN
NR. 119 SO LANDWIRTSCHAFT GUT SCHWABEN**

STADT KELHEIM
LANDKREIS KELHEIM
REGIERUNGSBEZIRK NIEDERBAYERN

ORT DES VORHABENS
Gut Schwaben
Flurnummern 3840, 3842 (TF), 3850, 3850/1, 3850/2(TF)
Gemarkung Stausacker

ART DES VORHABENS
Neubau und Errichtung von zwei Legehennenställen für je 35.000
Tiere in Freilandhaltung

Planung	K o m p l a n Ingenieurbüro für kommunale Planungen Leukstraße 3 84028 Landshut Fon 0871.974087-0 Fax 0871.974087-29 Mail: info@komplan-landshut.de Dipl. Ing. (FH) D. Marosi Landschaftsarchitektin F. Bauer
Planungsträger	Stadt Kelheim Ludwigsplatz 16 93309 Kelheim
Vorhabensträger	Bavaria-Ei GmbH & Co. KG Vertreten durch Herrn Franz-Josef Kohl Lintacher Steig 16 92224 Amberg
Maßstab	Lageplan 1:2.000 Andere (Schnitte/ Grundrisse) 1:500
Stand	18.11.2019



Bearbeitung	Jul. 2018	MW
Geändert nach Anlass		
§ 3 u. 4 Abs. 1 BauGB	Jul. 2018	MW
§ 5 u. 4 Abs. 2 BauGB	Nov. 2019	MW
Projekt Nr.		
		17-0937_VEP