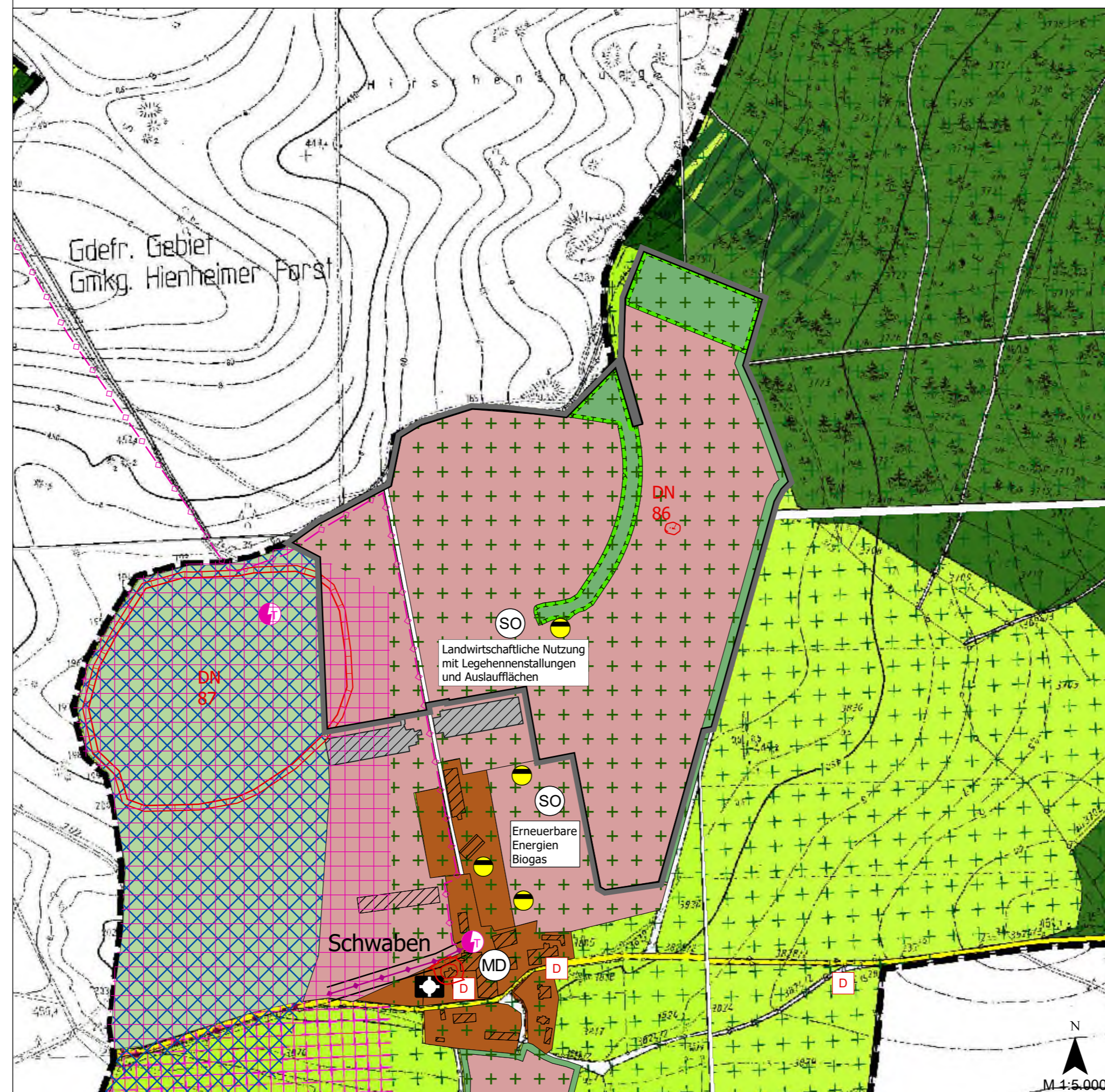


ZEICHENERKLÄRUNG

BESTAND	PLANUNG	
		GRENZE DES STADTGEBIETES
		GRENZE DER ÄNDERUNGSBEREICHE DES DECKBLATTES
		SONDERGEBIET (gemäß § 11 BauNVO) Landwirtschaftliche Nutzung mit Legehennenstallungen und Ausläufflächen
		SONDERGEBIET (gemäß § 11 BauNVO) Landwirtschaftliche Nutzung mit Legehennenstallungen und Ausläufflächen sowie Freiflächenphotovoltaik (Agri-PV-Anlagen)
		ÖRTLICHE VERKEHRSSTRASSE
		GRÜNWEG, BESCHRÄNKT ÖFFENTLICH
		20 KV-FREILEITUNG
		GRÜNFLÄCHE
		UMGRENZUNG VON FLÄCHEN FÜR MASSNAHMEN ZUM SCHUTZ, ZUR PFLEGE UND ZUR ENTWICKLUNG VON NATUR UND LANDSCHAFT - ÖKOLOGISCHE AUSGLEICHSFLÄCHE
		VORRANGGEBIET FÜR DIE GEWINNUNG VON BODENSCHÄTZEN GEMÄSS FNP*
		BODENDENKMAL MIT NUMMER (OBERTÄGIG NICHT SICHTBAR) (FLÄCHENNUTZUNGSPLAN KELHEIM ÜBERHOLT. QUELLE: BAYERNATLAS PLUS)
		LANDSCHAFTLICHES VORBEHALTSGEBIET (NACH REGIONALPLAN)
		RÜCKHALTEBECKEN
		HÖHENLINIEN
		FLURGRENZEN

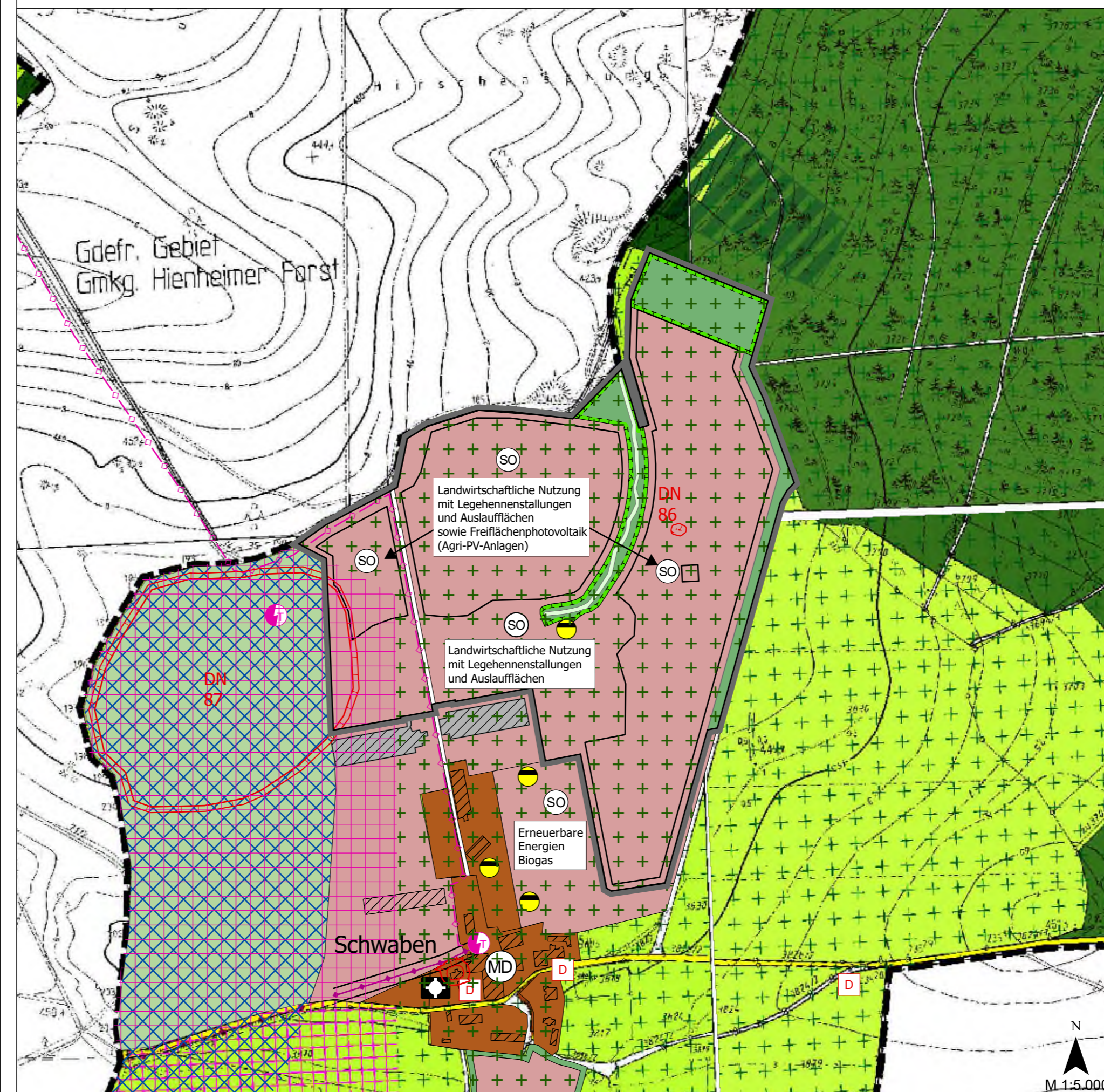
* HINWEIS:
AUFGRUND DER PARZELLENUNTSCHÄRFE KÖNNEN SICH IM BESTEHENDEN FLÄCHENNUTZUNGSPLAN DER STADT KELHEIM GGF. ABWEICHUNGEN ERGEBEN. AUFGRUND DESSEN WIRD DIE DARSTELLUNG GEMÄß DES AKTUELLEN WMS (WEB MAP SERVICE) DES RAUMINFORMATIONSSYSTEM BAYERN (RISBY) DES BAYERISCHEN STAATSMINISTERIUM DER FINANZEN, FÜR LANDESENTWICKLUNG UND HEIMAT IN DIE PLANDARSTELLUNG HINZUGEZOGEN UND ÜBERNOMMEN.

FLÄCHENNUTZUNGSPLAN - BESTAND



ORT: GUT SCHWABEN

FLÄCHENNUTZUNGSPLAN - FORTSCHREIBUNG



ORT: GUT SCHWABEN

ÄNDERUNG: AUSWEISUNG VON SONDERGEBIETSFLÄCHEN FÜR LANDWIRTSCHAFTLICHE NUTZUNG MIT LEGEHENNSTALLUNGEN UND AUSLAUFFLÄCHEN SOWIE FREIFLÄCHENPHOTOVOLTAIK (AGRI-PV-ANLAGEN)

FLÄCHENNUTZUNGSPLAN

**KELHEIM
DECKBLATT NR. 45**

STADT **KELHEIM**
LANDKREIS **KELHEIM**
REGIERUNGSBEZIRK **NIEDERBAYERN**

Verfahrensvermerke:
Änderungsbeschluss: vom _____ bis _____
Beteiligung der Bürger: von _____ bis _____
Fachstellenanhörung: von _____ bis _____
Öffentliche Auslegung: von _____ bis _____
Feststellungsbeschluss: vom _____

Genehmigung:
Das Landratsamt Kelheim hat die Fortschreibung des FNP/LP mit Bescheid vom _____ Nr. _____ gemäß § 6 BauGB genehmigt.

Kelheim, _____

Inkrafttreten:
Das Deckblatt wurde am _____ gemäß § 6 Abs. 5 BauGB ortsüblich bekannt gemacht. Das Deckblatt ist damit rechtswirksam.

Kelheim, _____
1. Bürgermeister

Planung	KomPlan Ingenieurbüro für kommunale Planungen Leukstraße 3 84028 Landshut Fon: 0871/974087-0 Fax: 0871/974087-29 Mail: info@komplan-landshut.de Dipl. Ing. (FH) D. Maroski Landesfachreferentin F. Bauer
Planungsträger	Stadt Kelheim Ludwigsplatz 16 93309 Kelheim
Maßstab	Lageplan M 1:5.000
Stand	27.04.2026 - Vorentwurf



Bearbeitung	Jan 2026	SW
Geändert Anlass:		
§3u.4 Abs.1 BauGB		
§3u.4 Abs.2 BauGB		
25-1746_FNP/LP		